

# Immobilienmarkt 2020 im Land Brandenburg

## Vorläufige Marktanalyse

- Anstieg des Geldumsatzes auf 8 Mrd. €**

Die Geschäftsstelle des Oberen Gutachterausschusses für Grundstückswerte im Land Brandenburg veröffentlicht hiermit vorläufige Zahlen zur Entwicklung auf dem Brandenburger Grundstücksmarkt im Jahr 2020. Datengrundlage sind die bei den regionalen Gutachterausschüssen für den Berichtszeitraum 2020 bis zum 15. Februar 2021 registrierten Kaufverträge.

### Grundstücksmarkt 2020 im Land Brandenburg im Vergleich zum Vorjahr

	Kaufverträge			Geldumsatz			Flächenumsatz		
	Anzahl		Veränderung	Mio. €		Veränderung	Hektar		Veränderung
	2019	2020		2019	2020		2019	2020	
<b>Brandenburg insgesamt</b>	<b>34.252</b>	<b>34.448</b>	<b>( + 1 % )</b>	7.046	<b>8.005</b>	<b>( + 14 % )</b>	33.070	<b>33.370</b>	<b>( + 1 % )</b>
<b>darunter:</b>									
<b>Unbebaute Bauflächen</b>	7.933	7.842	( - 1 % )	1.290	1.627	( + 26 % )	1.822	2.158	( + 18 % )
<b>Bebaute Grundstücke</b>	13.627	14.160	( + 4 % )	4.460	5.086	( + 13 % )	3.605	4.460	( + 24 % )
<b>Wohnungs- und Teileigentum</b>	4.869	4.800	( - 1 % )	975	988	( + 1 % )	--	--	--
<b>Land- und forstwirtschaftliche genutzte Flächen</b>	5.543	5.502	( - 1 % )	254	258	( + 2 % )	26.528	25.770	( - 3 % )

Bemerkung: Die Umsatzzahlen beziehen sich auf alle registrierten Kaufverträge. Es können daraus keine Durchschnittspreise abgeleitet werden.

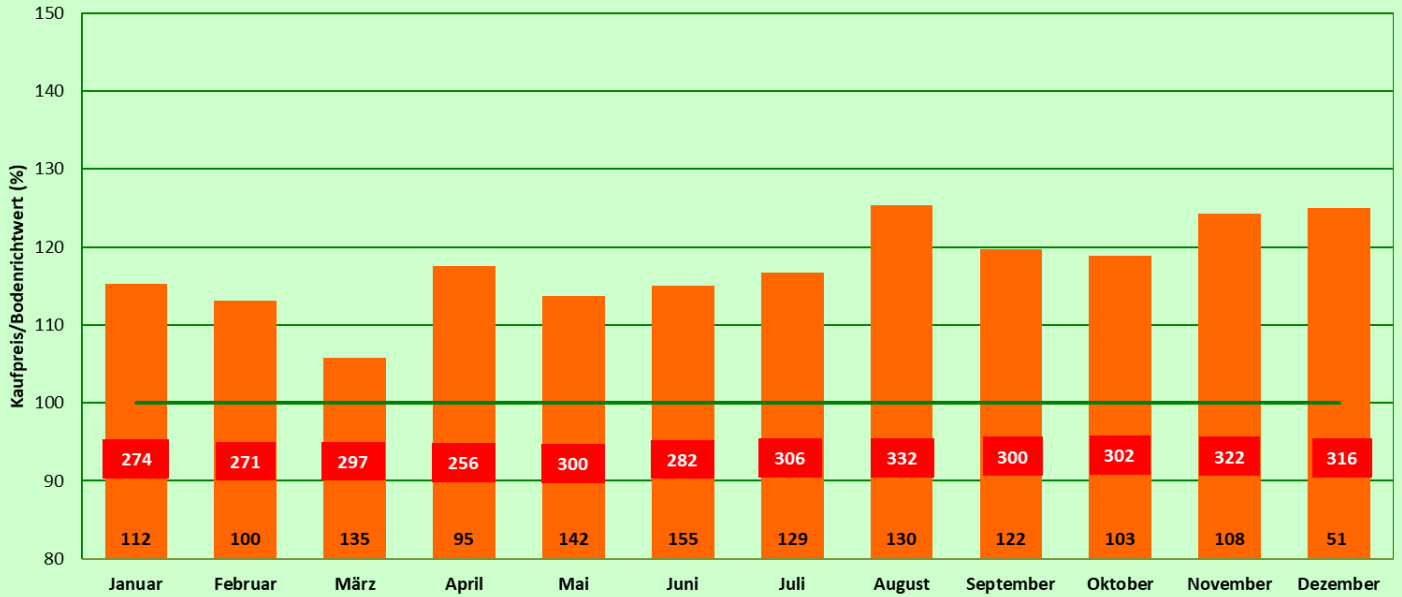
### Bodenpreisentwicklung für Wohnbauland im Berliner Umland und im weiteren Metropolenraum für den Zeitraum 1.1.2020 bis 31.12.2020

Der Obere Gutachterausschuss beobachtet im Umfeld dynamischer Preisveränderungen die Bodenpreisentwicklung für Wohnbauland im monatlichen Bezug. Die Auswertung dient der allgemeinen Orientierung und ist ein geeignetes Mittel, um die kurzfristige Entwicklung der Bodenpreise zu beobachten. Grundlage sind die Kaufverträge des Jahres 2020, die durch die regionalen Geschäftsstellen der Gutachterausschüsse mit der automatisiert geführten Kaufpreissammlung (AKS) ausgewertet werden.

Das Verhältnis Kaufpreis/Bodenrichtwert zeigt den monatlichen Median für Wohnbauland und lässt damit Rückschlüsse auf die Bodenpreisentwicklung im Berliner Umland und im weiteren Metropolenraum zu.

### Bodenpreisentwicklung (%) für Wohnbauland im Berliner Umland (mit Potsdam) 2020

Stand Datenbank OGA: 05.01.2021  
-- Median --

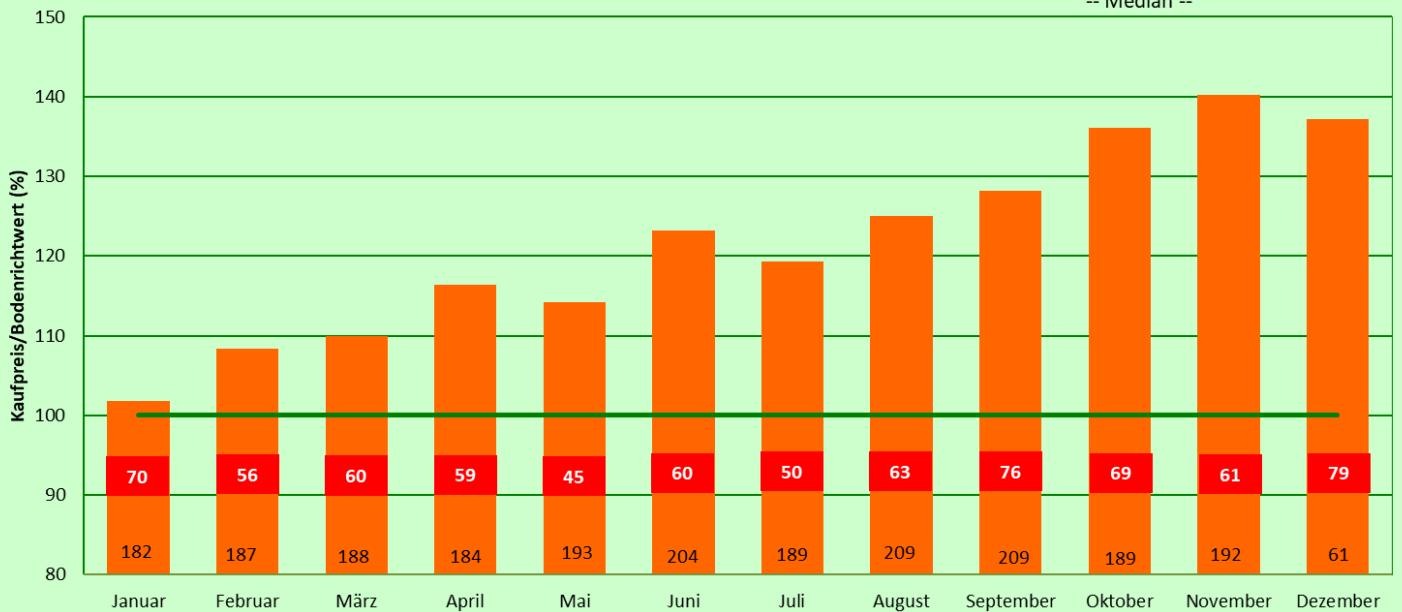


100 Anzahl der Kaufverträge

271 durchschnittlicher Kaufpreis €/m²

### Bodenpreisentwicklung (%) für Wohnbauland im weiteren Metropolitanraum (mit kreisfreien Städten) 2020

Stand Datenbank OGA: 05.01.2021  
-- Median --



188 Anzahl der Kaufverträge

60 durchschnittlicher Kaufpreis €/m²